

# CTS 44

## Obudowa transformatora



### PRZEZNACZENIE I BUDOWA

- ▶ obudowy stojące typu CTS przeznaczone są do montażu transformatorów oraz elementów indukcyjnych dużej mocy
- ▶ obudowy wykonane są z klasycznej blachy stalowej malowanej lakierem proszkowym
- ▶ podłączenie kabli zasilających realizowane jest poprzez dławnice kablowe
- ▶ otwory wentylacyjne wykonane w bocznych ścianach obudowy umożliwiają naturalną, cyrkulacyjną wymianę powietrza z otoczeniem

### DODATKOWE INFORMACJE

- ▶ konstrukcja obudowy zapewnia optymalne chłodzenie urządzenia przy zachowaniu stopnia ochrony IP44
- ▶ na życzenie klienta obudowy mogą być wyposażone w dowolny rodzaj dławic, gniazd przyłączeniowych oraz po wcześniejszym uzgodnieniu malowane na dowolny kolor zgodnie z paletą RAL

### NORMY I STANDARDY

- ▶ parametry obudowy odpowiadają wymaganiom normy europejskiej PN-EN 62208, PN-EN 60529, PN-EN 62262

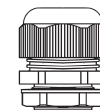


### PARAMETRY TECHNICZNE

▶ Stopień ochrony	IP44
▶ Kolor powłoki	RAL 7035 standardowo
▶ Typ powłoki	Lakier proszkowy
▶ Montaż	Do podstawy za pomocą ceowników
▶ Podłączenie	Poprzez dławnice lub dno obudowy

### RODZAJE DŁAWIC

#### ▶ DŁAWNICE PG

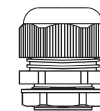


▶ Typoszereg PG:

11

13

#### ▶ DŁAWNICE M



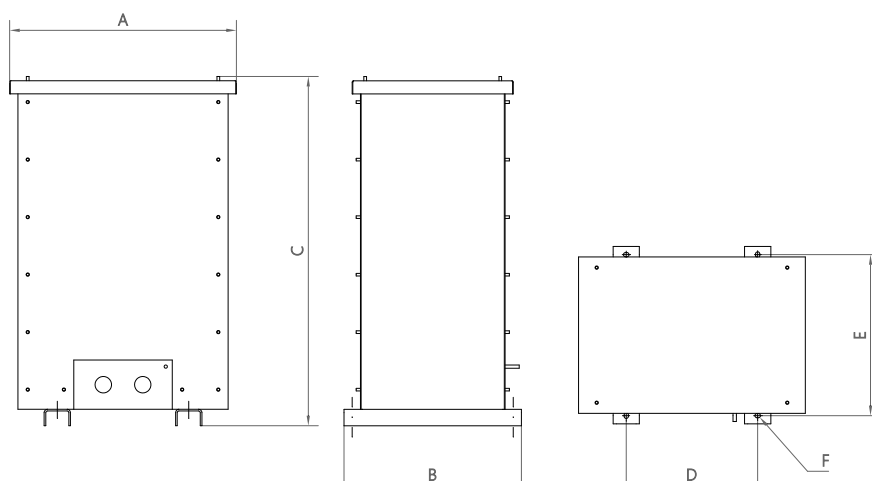
▶ Typoszereg M:

12×1,5

16×1,5



# Wymiary techniczne



## OBUDOWY DLA URZĄDZEŃ TRÓJFAZOWYCH

Typ obudowy	Moc transformatora [kVA]	A [mm]	B [mm]	C [mm]	D [mm]	E [mm]	F [mm]	Masa [kg]
CTS44-250/50	3,0-5,0	450	380	710	250	340	11x15	17
CTS44-300/60	6,30 - 10	530	420	830	300	380	11x15	23
CTS44-350/70	12,5 - 16	610	450	950	350	410	11x15	29
CTS44-400/80	20 - 30	690	540	1070	400	490	13x17	48
CTS44-450/90	40 - 63	770	620	1200	450	570	13x17	61
CTS44-540/100	75 - 115	950	760	1480	560	710	13x17	94
CTS44-590/110	120 - 160	1030	840	1600	610	780	17x25	118
CTS44-640/120	180 - 200	1110	880	1720	660	820	17x25	134
CTS44-860/170	225 - 250	1435	990	2200	860	930	17x25	206
CTS44-940/180	315	1590	1120	2450	940	1050	φ22	244
CTS44-1160/220	400 - 630	1960	1360	3000	1160	1290	φ22	370
CTS44-1210/230	800	2040	1410	3150	1210	1340	φ22	413
CTS44-1340/260	1000 - 1250	2230	1520	3450	1340	1450	φ22	502
CTS44-1370/270	1600	2260	1530	3500	1370	1460	φ22	523

## OBUDOWY DLA URZĄDZEŃ JEDNOFAZOWYCH

Typ obudowy	Moc transformatora [kVA]	A [mm]	B [mm]	C [mm]	D [mm]	E [mm]	F [mm]	Masa [kg]
CTS44-180/60	5,0 - 7,5	410	380	830	180	340	11x15	19
CTS44-210/70	8,0 - 12	470	420	950	210/240	380	13x17	24
CTS44-240/80	15 - 25	530	530	1070	240	490	13x17	33
CTS44-270/90	30 - 40	590	610	1200	270	560	13x17	53
CTS44-320/100	50 - 80	730	760	1480	340	710	13x17	82
CTS44-350/110	90 - 100	790	810	1600	370	760	13x17	95