

CTS 23

Obudowa transformatora



PRZEZNACZENIE I BUDOWA

- ▶ obudowy stojące typu CTS przeznaczone są do montażu transformatorów oraz elementów indukcyjnych dużej mocy
- ▶ obudowy wykonane są z klasycznej blachy stalowej malowanej lakierem proszkowym
- ▶ podłączenie kabli zasilających realizowane jest poprzez dławnice kablowe
- ▶ otwory wentylacyjne wykonane w bocznych ścianach obudowy umożliwiają naturalną, cyrkulacyjną wymianę powietrza z otoczeniem

DODATKOWE INFORMACJE

- ▶ konstrukcja obudowy zapewnia optymalne chłodzenie urządzenia przy zachowaniu stopnia ochrony IP23
- ▶ na życzenie klienta obudowy mogą być wyposażone w dowolny rodzaj dławic, gniazd przyłączeniowych oraz po wcześniejszym uzgodnieniu malowane na dowolny kolor zgodnie z paletą RAL

NORMY I STANDARDY

- ▶ parametry obudowy odpowiadają wymaganiom normy europejskiej PN-EN 62208, PN-EN 60529, PN-EN 62262

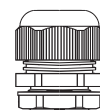


PARAMETRY TECHNICZNE

▶ Stopień ochrony	IP23
▶ Kolor powłoki	RAL 7035 standardowo
▶ Typ powłoki	Lakier proszkowy
▶ Montaż	Do podstawy za pomocą ceowników
▶ Podłączenie	Poprzez dławnice lub dno obudowy

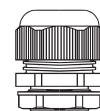
RODZAJE DŁAWNIC

▶ DŁAWNICE PG



- ▶ Typoszereg PG:
- 11
- 13

▶ DŁAWNICE M



- ▶ Typoszereg M:
- 12×1,5
- 16×1,5



TRAFECO
42-283 BORONÓW
ul. Dolna 4

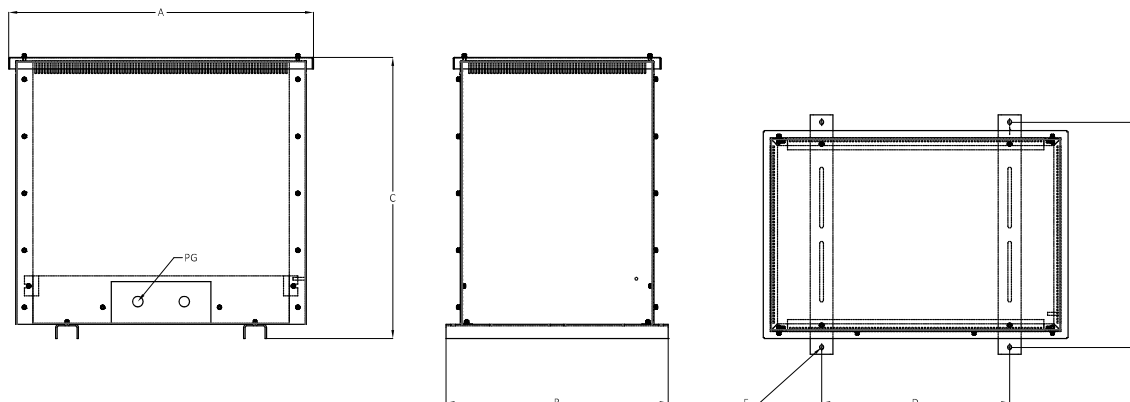


Tel.: +48 34 352 48 53
Tel.: +48 34 352 48 54
Tel.: +48 34 352 48 60



WWW.TRAFECO.PL





OBUDOWY DLA URZĄDZEŃ TRÓJFAZOWYCH

Typ obudowy	Moc transformatora [kVA]	A [mm]	B [mm]	C [mm]	D [mm]	E [mm]	F [mm]	Masa [kg]
CTS23-250/50	3,0-5,0	450	380	405	250	340	11x15	14
CTS23-300/60	6,30 - 10	530	420	475	300	380	11x15	18
CTS23-350/70	12,5 - 16	610	450	545	350	410	11x15	23
CTS23-400/80	20 - 30	690	540	630	400	490	13x17	38
CTS23-450/90	40 - 63	770	620	710	450	570	13x17	49
CTS23-540/100	75 - 115	950	760	870	540	710	13x17	73
CTS23-590/110	120 - 160	1030	840	960	590	780	17x25	93
CTS23-640/120	180 - 200	1110	880	1040	640	820	17x25	105
CTS23-860/170	225 - 250	1435	990	1370	860	930	17x25	161
CTS23-940/180	315	1590	1120	1370	940	1050	φ22	186
CTS23-1160/220	400 - 630	1960	1360	1710	1160	1290	φ22	280
CTS23-1210/230	800	2040	1410	1890	1210	1340	φ22	316
CTS23-1340/260	1000 - 1250	2230	1520	2150	1340	1450	φ22	388
CTS23-1370/270	1600	2260	1530	2260	1370	1460	φ22	408

OBUDOWY DLA URZĄDZEŃ JEDNOFAZOWYCH

Typ obudowy	Moc transformatora [kVA]	A [mm]	B [mm]	C [mm]	D [mm]	E [mm]	F [mm]	Masa [kg]
CTS23-180/60	5,0 - 7,5	410	380	495	180	340	11x15	15
CTS23-210/70	8,0 - 12	470	420	565	210	380	11x15	19
CTS23-240/80	15 - 25	530	530	635	240	490	11x15	26
CTS23-270/90	30 - 40	590	610	730	270	560	13x17	42
CTS23-320/100	50 - 80	730	760	890	320	710	13x17	64
CTS23-350/110	90 - 100	790	810	970	350	760	13x17	74